

you can
Canon

MULTIFUNKTIONALE
DIGITALE LÖSUNGEN

iR1510
iR1530
iR1570F

Mehr Leistung in kürzerer Zeit –
unser Beitrag zur Entspannung



OFFIZIELLER AUSRÜSTER



Mit jedem Druck Kosten sparen: multifunktionale Lösungen für individuelle Anforderungen.

Der große Schritt zu mehr Druck- und Kopierproduktivität: Canons wegweisende iR1500-Serie – der Inbegriff multifunktionaler Vielseitigkeit. Mehr Wert fürs Geld. Denn die iR1500-Serie sorgt dafür, dass Sie schnell und mit wenig Mühe Ihre Geschäftskorrespondenz bewältigen können. Inklusive Fax und Netzwerkdruck.*

DER SCHUB FÜR IHRE GESAMTPRODUKTIVITÄT

In kleinen Büros und an Heimarbeitsplätzen wächst der Arbeitsberg oft schneller als in größeren Organisationen. Mehr Papier muss in weniger Zeit und mit kleinerer Belegschaft bewältigt werden. Ein Fall für die iR1500-Serie. Sie sorgt für Tempo beim Netzwerkdrucken, Kopieren und Faxen* und hilft Ihnen so, auch knappe Timings einhalten zu können.

PREMIUM-QUALITÄT BEI DRUCK, FAX UND KOPIE

Sie werden gemessen an der Güte Ihrer Arbeit. Doch selbst der beste Inhalt braucht eine ansprechende Verpackung. Gestochen scharfe Laserdrucke, Kopien und Faxe machen aus Ihren Geschäftsdokumenten Vorzeigeobjekte. Die iR1500-Serie bietet eine Ausgabequalität, die sich mit der deutlich größerer Geräte messen kann. Auf diese Weise erscheint Ihre Firma gegenüber den Kunden in noch besserem Licht.

KOSTEN UND PLATZ SPAREN

Warum Platz und Geld für drei Geräte verschwenden, wenn ein kompaktes System das Gleiche leistet? Um genau zu sein: noch mehr. Bei der iR1500-Serie* arbeiten alle drei Funktionen auf Toner-/Trommel-Basis. Für dauerhaft hohe Leistung ohne ständigen (teuren) Patronenwechsel. So sparen Sie doppelt: durch geringere Investitionskosten und niedrigere laufende Kosten.

GUTE WAHL DURCH GUTE AUSWAHL

Jede Arbeitsumgebung hat andere Anforderungen. Deshalb gibt es den iR1500 gleich drei Mal. Als iR1510 – für außergewöhnliche Drucke und Kopien. Als iR1530 – mit automatischer Dokumentenzufuhr für eine noch schnellere Abwicklung von Kopieraufträgen. Und als iR1570F – für alle, die auch zügig faxen wollen. Übrigens, alle drei Systeme bieten optionalen Netzwerkdruck. Sie werden es zu schätzen wissen.

*Bitte beachten Sie die Modellübersicht auf der Rückseite.

Effizient und erschwinglich: Drucken und Kopieren.

PRODUKTIVITÄT OHNE ABSTRICHE

Es kommt nicht auf die Größe an. Auch kleine Unternehmen können, dank der Multifunktionalität der iR1500-Serie, die Produktivität großer Unternehmen erreichen. Eine kompakte Einheit liefert makellose Laserdrucke und Kopien – und das mit einer Geschwindigkeit von bis zu 15 Seiten pro Minute. Der Gang zum Copyshop entfällt. Eine Kassette mit 500 Blatt sorgt für die stete Papierzufuhr. Die Stapelanlage hat eine Kapazität von bis zu 100 Blatt und ermöglicht das Drucken oder Kopieren auf vielen verschiedenen Medien. Hier ist die intelligente Lösung für kleine Unternehmen, die Platz, Zeit und die Ausgaben für teures Outsourcing oder zusätzliche Geräte spart.

PROFESSIONELLE DRUCKQUALITÄT

Ausdrucke für gute Eindrücke. Die iR1500-Serie verfügt über eine Druckauflösung von bis zu 2.400 x 600 dpi (interpoliert). Ein Text-/Fotomodus unterscheidet automatisch zwischen Fotos und Text im Dokument und passt den Druckmodus entsprechend an. Ein wirtschaftliches Nachfüllsystem, bestehend aus Toner und separater Trommel, sorgt dafür, dass Verbrauchsmaterial nicht länger verschwendet wird. Der Toner-Sparmodus vermindert die laufenden Kosten zusätzlich. Für mehr Qualität. Zu niedrigerem Preis.

BENUTZERFREUNDLICHKEIT UND DIGITALE EFFIZIENZ

Ein übersichtliches Bedienfeld mit einer praktischen Jobanzeige macht Anwendern das Arbeiten leicht. Die iR1500-Serie steht für digitale Funktionalität, die Zeit spart. Mehrseitige Dokumente müssen nur einmal gescannt werden, um bis zu 99 Kopien zu erstellen. Die elektronische Sortierung bringt mehrseitige Sätze automatisch in die richtige Reihenfolge, ohne dass man einen separaten Sorter benötigt. Außerdem können Sie beträchtlich bei den Papierkosten sparen, indem Sie die 2-in-1-Funktion verwenden, d.h. einfach zwei Originale scannen und auf eine DIN-A4-Seite kopieren.

Der perfekte Weg, große Dokumentenmengen zu bewältigen:

NAHTLOS UND SCHNELL: DIE DOKUMENTENZUFUHR

Der Schlüssel zu mehr Effizienz: Über den Originaleinzug (ADF) werden mehrseitige Dokumente selbsttätig gescannt und kopiert. Mitarbeiter können so ihre kostbare Arbeitszeit für wichtigere Dinge nutzen.



Produktiv: der Originaleinzug

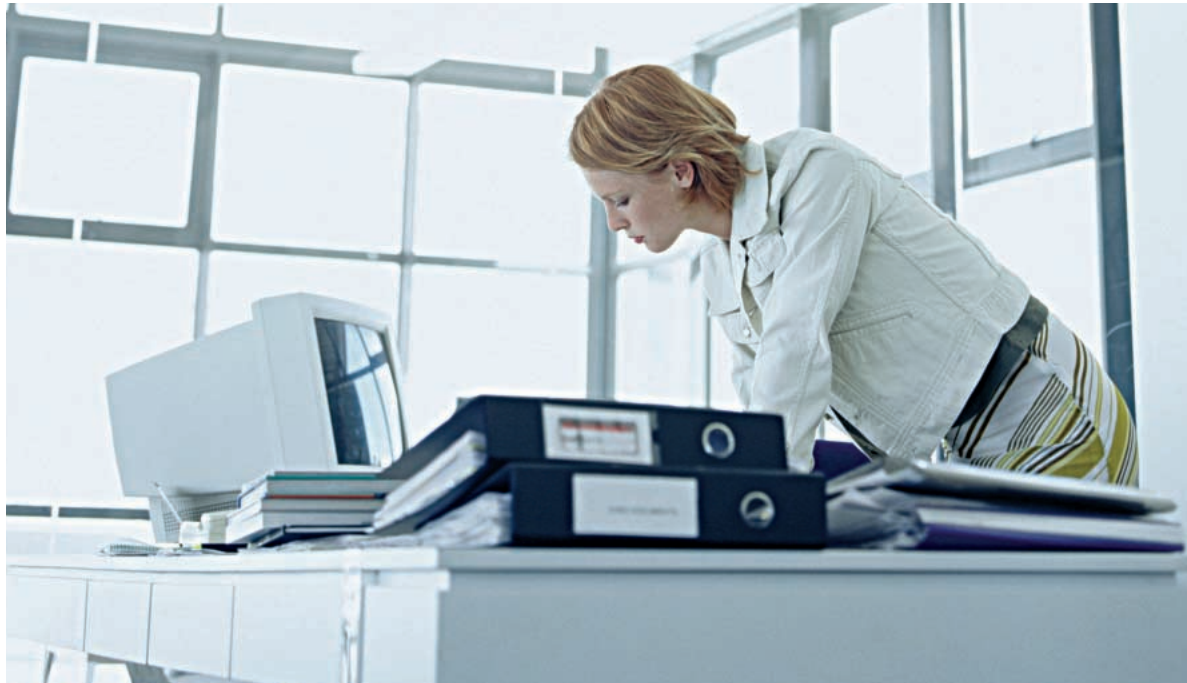


Übersichtlich: das Bedienfeld für einfache Handhabung



Ergiebig: die 500-Blatt-Kassette für große Dokumentenmengen

Besser faxen.



KOMMUNIKATIONSKOSTEN – DRASTISCH GESENKT

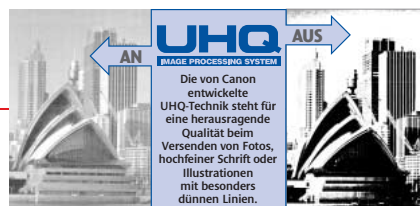
Das Mehr an Multifunktionalität: Faxe in 1a-Qualität. Ein Super-G3-Modem übermittelt Faxe in ca. drei Sekunden pro Seite und senkt damit Ihre Kommunikationskosten beträchtlich – ein einfacher Weg zur Verbesserung der Arbeitsproduktivität. Und Sie benötigen nicht einmal zusätzlichen Platz dafür.

TABELLEN UND FOTOS – SCHARF GEFAXT

Um absolute Lesbarkeit sicherzustellen, setzt Canon auf gestochen scharfes und sauberes Faxdrucken in einer Druckauflösung von bis zu 400 dpi. Mehr noch: Wenn Tabellen oder Fotos zusammen mit Text verschickt werden, garantiert die von Canon entwickelte Ultrahochqualitätstechnik UHQ mit 64 Graustufen, dass alle Einzelheiten deutlich wiedergegeben werden. Für Faxe auf höchstem Niveau.

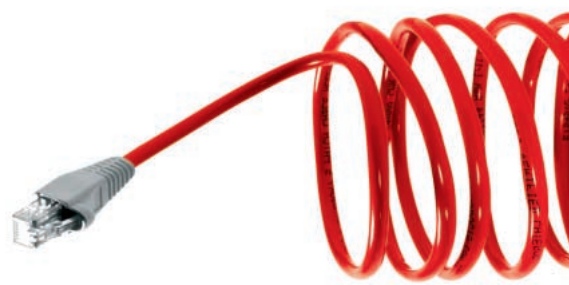
ZEIT UND MÜHE – EINFACH GESPART

Warten ade: Sie erhalten ein Fax und können dennoch gleichzeitig drucken oder kopieren. Und falls Papier oder Toner mal ausgehen, werden ankommende Faxdaten in einem Speicher mit einer Kapazität von bis zu 255 Seiten* abgelegt, sodass sie nach Wiederauffüllung der Verbrauchsmaterialien sofort ausgedruckt werden können. Um noch mehr Zeit zu sparen, können Sie zu versendende Faxe mit bis zu 17 Blatt pro Minute scannen. Außerdem gibt es die Zielwahl auf Knopfdruck für bis zu 12 Telefonnummern und Kurzwahlen für weitere 100 Nummern.



*Canon Chart Nr. 1, Standardmodus – die Anzahl der speicherbaren Seiten ist abhängig von der Flächendeckung der Dokumente

Optionaler Netzwerkdruck für mehr Gesamtproduktivität.



Teilen Sie die Möglichkeiten des Laserdrucks mit den anderen Nutzern Ihres Netzwerks – und erleben Sie, wie die Gesamtproduktivität steigt. Die Modelle der iR1500-Serie können direkt an den AXIS-1610-Druckserver angeschlossen werden. Auf diese Weise profitieren alle Mitarbeiter im Büro vom Netzwerkdruck. Der AXIS-1610-Printserver, klein und einfach zu installieren, kann von jedem Standard-Webbrowser aus konfiguriert und bedient werden. Das erlaubt es dem Anwender, den Druckerstatus unmittelbar von jedem vernetzten PC aus zu kontrollieren. Canon e-Maintenance-Fernwartung wird ebenfalls unterstützt.

Die iR1500-Serie erlaubt es Ihnen, die Funktionen auszuwählen, die Ihren Anforderungen entsprechen. Für jedes Unternehmen das richtige System. Gut gewählt, gut gespart.



Modell	iR1510	iR1530	iR1570F
Drucken	✓	✓	✓
Kopieren	✓	✓	✓
Automatischer Originaleinzug*		✓	✓
Faxen			✓
Netzwerkdruck	Optional	Optional	Optional

*Automatischer Originaleinzug ADF.



Technische Daten iR1510 / iR1530 / iR1570F

HAUPTTEILHEIT Typ Kopiersystem Vorlagenglas Geeignete Originale Maximale Papiergröße Kopiergröße Kopiergeschwindigkeit Aufwärmzeit Papier Kassette Papierzufuhr Papierkapazität Speicher Stromquelle Stromverbrauch (Watt) Abmessungen (B x T x H) Gewicht	Tischmodell Laserdruckverfahren Feststehend Blätter, Bücher und andere dreidimensionale Objekte (bis zu 2 kg) DIN A4 DIN A4 bis DIN A5 15 Seiten/Min. Nach dem Einschalten: maximal 4,5 Sekunden Aus Energie-Sparmodus: maximal 1 Sekunde Kassette: 64 bis 80 g/m ² Stapelanlage: 56 bis 128 g/m ² 500-Blatt-Kassette: DIN A4 Eine Kassette und Stapelanlage Kassette: 500 Blatt (80 g/m ²) Stapelanlage: 100 Blatt (80 g/m ²) 16 MB 230 V/50 Hz-60 Hz 230 V/1,9 Ampere, maximal 890 Watt oder weniger 475 x 442 x 327 mm (ohne ADF - iR1510) 475 x 442 x 384 mm (mit ADF - iR1530 und iR1570F) Ca. 21,9 kg (ohne ADF - iR1510) Ca. 24,0 kg (mit ADF - iR1530 und iR1570F)	TECHNISCHE DATEN DRUCKER Druckgeschwindigkeit Scanauflösung Druckauflösung Glättung Speicher Druckmethode Netzwerk Benutzer-Software	15 Seiten/Min. 600 x 600 dpi 2.400 x 600 dpi (AIR) Automatische Bildglättung AIR (Automatic Image Refinement) 2 MB CAPT (Canon Advanced Printing Technology) Optionaler AXIS-Netzwerk-Adapter (TCP/IP, NetBEUI) Windows® 95/98/ME/NT4.0/2000/XP/2003 Server, CAPT Druckertreiber, NetSpot Console 3.10®, NetSpot Device Installer 3.02®, Remote Diagnosis Server 1.4SP4®, RDS Agent 2.03
TECHNISCHE DATEN KOPIERER Zeit für erste Kopie Zoom Mehrfachkopien Scanauflösung Druckauflösung Papiergrößen Auswahl Originaltyp Tonersparmodus Energiespartaste Autom. Originaleinzug (ADF)	13 Sekunden oder weniger 50 % bis 200 % (Schritte von 1 %) 1 bis 99 Blatt 600 x 600 dpi 600 x 600 dpi + RST (1.200 x 600 dpi) DIN A4, DIN A5 (von Stapelanlage) Text, Foto und Text und Foto Ja Ja Nur bei iR1530 und iR1570F Kapazität: max. 30 Blatt (80 g/m ² , DIN A4)	TECHNISCHE DATEN FAX (NUR iR1570F) Kompatibilität Kompressionssystem Modemgeschwindigkeit Übertragungsgeschwindigkeit Fax-Scangeschwindigkeit Zielwahl Kurzwahl Gruppenwahl Speicher	Super G3 MH, MR, MMR, JBIG 33,6 kB/Sek. Weniger als 3 Sekunden (Canon Facsimile Standard Chart) 17 Blatt/Min. (DIN A4) 12 Faxnummern 100 Faxnummern Maximal 111 Faxnummern Bis zu 255 Seiten (Canon Nr. 1 Chart, Standard-Modus)
		PC-SCHNITTSTELLE IEEE1284 (parallel) USB	Ja Ja, USB 2.0 Full Speed
			<small> *Alle Firmen- und/oder Produktnamen sind Markennamen und/oder eingetragene Markennamen der jeweiligen Hersteller in deren Märkten bzw. Ländern. Canon behält sich das Recht vor, technische Daten ohne vorherige Ankündigung zu ändern. </small>

you can
Canon

Canon Inc
www.canon.com

Canon Europa N.V.
www.canon-europe.com

German Edition
0044W086 © Canon Europa N.V., 2004 (0604)

Canon Deutschland GmbH
Europark Fichtenhain A10
D-47807 Krefeld
Tel. +49(0)2151 / 345 - 0
www.canon.de
Fax +49(0)2151 / 345 - 102
Stand: Mai 2004
Bestell-Nr.: 880777

Canon GmbH
Oberlaaer Straße 233
A-1100 Wien
Tel. (01) 680 88
Fax (01) 680 88-191
www.canon.at

Canon (Schweiz) AG
Industriestrasse 12
CH-8305 Dietlikon
Tel. (01) 835 61 61
Fax (01) 835 64 68
www.canon.ch
info@canon.ch

